

Fiche Produit

Assujetti à modification
Date: 21.03.2019 · A100



» APPLICATION

Sonde avec couvercle à charnière USE pour la mesure de température extérieure: chambres froides, serres, unités de production et entrepôts.

» MODELES DISPONIBLES

Sonde de température extérieure – passive

AGS54+ <sonde>

<sonde>: PT100/PT1000/NI1000/NI1000TK5000/LM235Z/NTC.../PTC... d'autres capteurs nous consulter

» CONSEIL DE SECURITE – ATTENTION



L'installation et le branchement d'équipements électriques doivent être réalisés seulement par un électricien agréé.

Les modules doit être utilisé seulement pour l'application appropriée. Toute modification ou altération non autorisée du produit est prohibée! Ils ne doivent pas être utilisés avec des équipements en relation directe ou indirecte avec la vie ou la santé humaine ou avec des applications qui peuvent mettre en danger la vie des êtres humains, des animaux ou des biens. Avant leur raccordement, l'installation doit être isolée de la source d'alimentation!

Vérifier et consulter

- Articles de loi, normes et réglementations
- L'état électrique de l'équipement lors de l'installation, afin d'assurer une installation sécurisée
- Les caractéristiques techniques du produit et guide d'installation

» REMARQUE SUR LES DECHETS



Etant un composant intégré durablement dans des installations à grande échelle, les produits Thermokon sont utilisés de façon permanente comme une partie d'un bâtiment ou d'une structure à un endroit prédéfini. La directive DEEE n'est donc pas applicable. Néanmoins, le produit pourrait contenir des matériaux précieux qui devraient être recyclés plutôt que jetés en tant que déchets ménagers. Consulter la réglementation sur la gestion des déchets.

» REMARQUES GENERALES SUR LES SONDES

Particulièrement, en ce qui concerne les sondes passives en 2 fils, la résistance du conducteur doit être prise en compte. Si nécessaire, la résistance du fil doit être compensée par une électronique adéquate. Dû à son auto-échauffement, le courant du fil affecte la précision de la mesure et par conséquent, il ne doit pas dépasser 1 mA.

Lorsque des connexions de grandes longueurs sont utilisées (suivant la section de fil utilisée) la valeur mesurée pourrait être faussée, dû à la chute de tension du fil commun GND (provoquée par le courant et la résistance de ligne). Dans ce cas, 2 fils GND doit être raccordés à la sonde.

Les sondes avec transducteur doivent fonctionner vers le milieu de la plage de mesure pour éviter des déviations aux mesures extrêmes. La température ambiante de l'électronique du transducteur doit être maintenue constante. Les transducteurs doivent fonctionner avec une alimentation constante ($\pm 0,2$ V). Lors de la mise sous/hors tension, les surtensions doivent être évitées sur place.

» CARACTERISTIQUES TECHNIQUES

Paramètres mesurés	température
Sortie passive	PT100/PT1000/NI1000/NI1000TK5000/LM235Z/NTC.../PTC... d'autres calibrations nous consulter
Plage de mesure temp.	-35..+90 °C
Plage de fonction. temp.	température de travaille admissible -35..+90 °C
Précision température	typ. $\pm 0,3$ K (typ. @ 21 °C), suivant calibration de la sonde utilisée
Boîtier	boîtier USE-S, PC, blanc pur
Protection	IP65 selon EN 60529
Entrée de câble	Flextherm M16 pour câble $\varnothing=3..7$ mm, amovible
Raccordement électrique	bornier de raccordement amovible, max. 2,5 mm ²
Conditions ambiantes	max. 85% rH sans condensation permanente

» ESSAIS DE PRODUIT ET CERTIFICATION

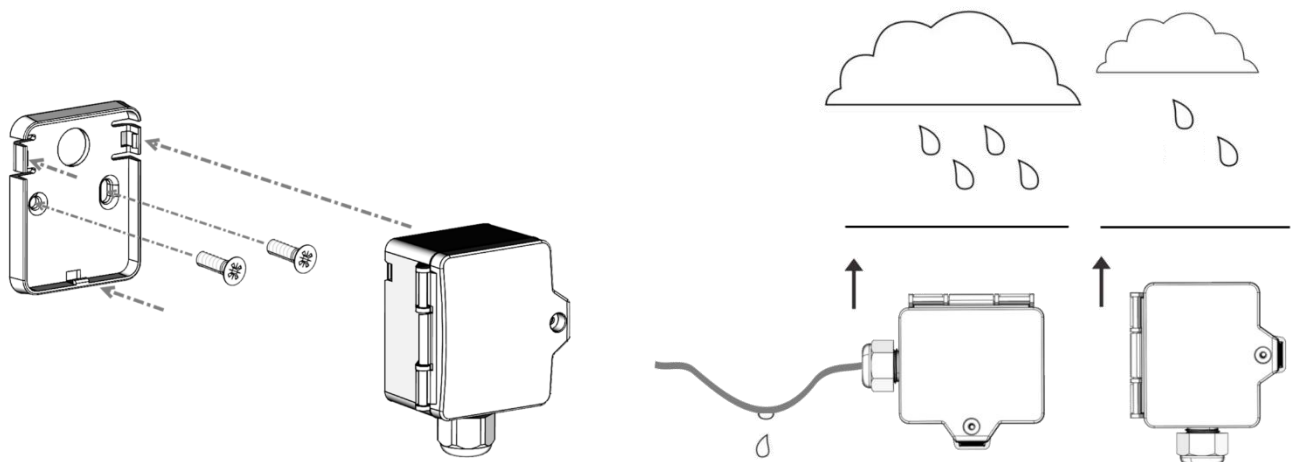


Déclaration de conformité

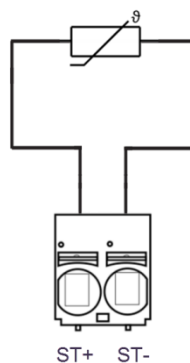
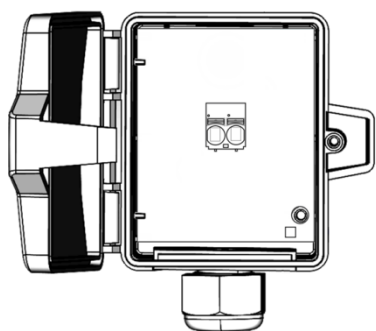
Des explications sur la conformité des produits sont disponibles sur notre site web <https://www.thermokon.de/>.

» CONSEILS DE MONTAGE

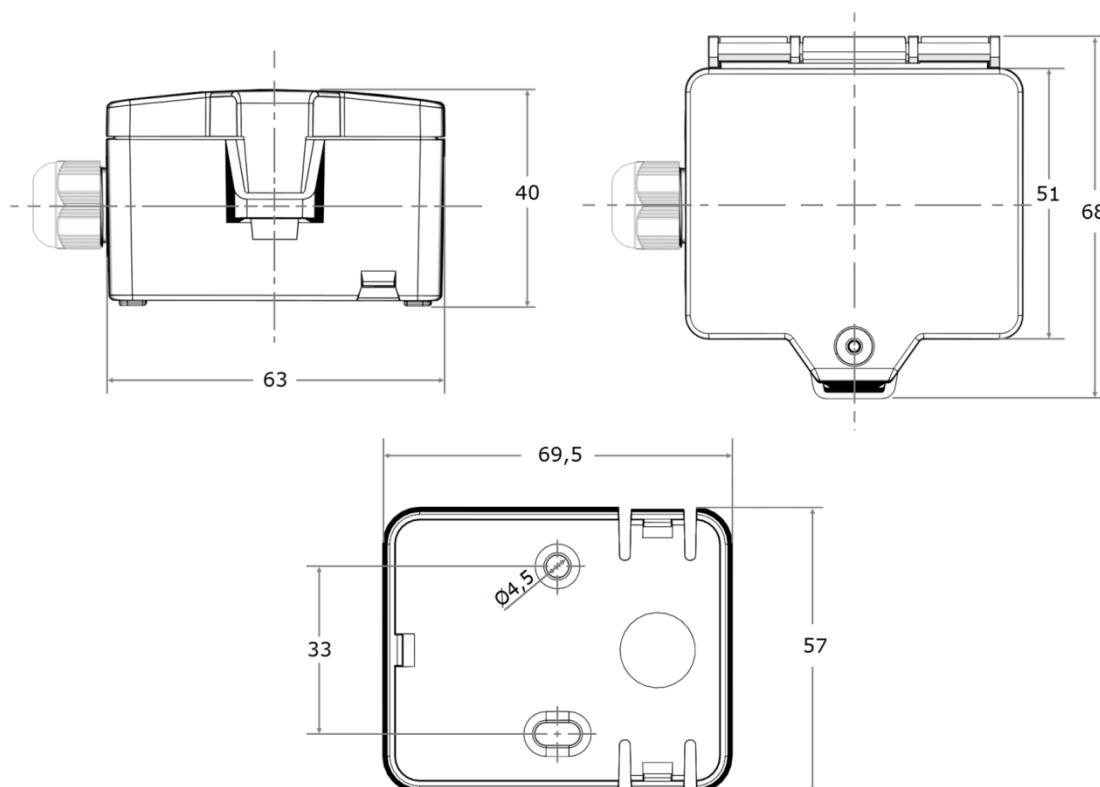
En cas d'installation à l'extérieur d'éviter la pluie et le contact direct du soleil. Probablement utiliser protection solaire/pluie. Entrée de câble à partir du bas ou sur le côté. Pour côté boucle d'alimentation du câble mis alors la précipitation peut drainer définie.



» SCHÉMA DE RACCORDEMENT



» DIMENSIONS (MM)



» ACCESSOIRES (INCLUS)

Base de montage boîtier USE-S blanc pur
Kit de montage universel pour le boîtier USE

• Couverture vis + couverture • 2 chevilles • 2 vis autotaraudeuses • 2 vis autoforantes (tête d'objectif)

No. Article : 667722

No. Article: 698511

» ACCESSOIRES (EN OPTION)

Clip de montage boîtier USE-S blanc pur
Chevilles et vis (2 pièces de chaque)

Protection solaire/pluie RS150

Entrée de câble M16 USE blanc, insert d'étanchéité Ø=8 mm (4 pièces)

No. Article: 667739

No. Article: 102209

No. Article: 103329

No. Article: 641340